

BLOWER HAVASI ATIKLI ADSORPSİYONLU KURUTUCU



%2 Hava Kayıplı, Sıfır Hava Kayıplı
PDP= -40°C/-70°C



7/24
ACIL DESTEK
0533 167 0177

AK-DAB / AK-DAC 6001 - 160001

Bu model kurutucularımız -40°C ve -70°C çiylenme noktasının üzerindeki değerlerde, kuru basınçlı hava üretmek üzere dizayn edilmiş ve kurutulan basınçlı havanın %2 nispetinde kuru hava kaybıyla çalışan sistemlerdir.

Bu hava kaybı çiylenme noktası kontrolör ilavesi ile bağıl olarak dahada minimum oranlara indirilebilir.

Bu işlem rejenerasyon havasının bir blower ile üretilmesi ve rezistanslı ısıtıcı ile gerçekleşir.

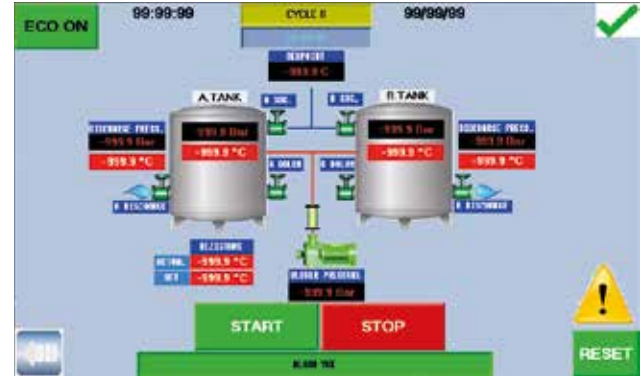
AK-DAB / AK-DAC 20002 - 160002

-40°C ve -70°C çiylenme noktasının üzerindeki değerlerde, kuru basınçlı hava üretmek üzere dizayn edilmiş ve kurutulan basınçlı havanın hiç kaybedilmeden işletmeye verilmesi esasına göre çalışan sistemlerdir.

Bu işlem rejenerasyon havasının bir blower ile üretilmesi, rezistanslı ısıtıcı ve soğutucu ile gerçekleşir.



ÜSTTEN GÖRÜNÜM



DOKUNMATİK LCD EKРАН
KONTROL PANELİ

BLOWER PURGE KURUTUCULAR TEKNİK VERİLERİ

Model	AKDAB AKDAC		FAD 7 Bar(g) 100 Psig			Bağlantı inch	Güç V/ph/Hz	Yükseklik	Genişlik	Derinlik
	Başınçlı	Çiçlenme Noktası	lt/dk	m ³ /saat	cfm					
6001	-40	-70	6000	360	212	1½"	230/1/50	1750	800	1250
9001	-40	-70	9000	540	318	1½"	230/1/50	1800	900	1400
12001	-40	-70	12000	720	424	2"	230/1/50	1850	1000	1500
16001	-40	-70	16000	960	565	2"	380/3/50	1900	1000	1500
20001	-40	-70	20000	1200	707	DN 80	380/3/50	2580	1200	1800
25001	-40	-70	25000	1500	883	DN 80	380/3/50	2600	1200	1800
30001	-40	-70	30000	1800	1060	DN 80	380/3/50	2700	1300	2400
40001	-40	-70	40000	2400	1412	DN 100	380/3/50	2950	1350	2500
50001	-40	-70	50000	3000	1766	DN 100	380/3/50	2950	1450	2600
75001	-40	-70	75000	4500	2649	DN 125	380/3/50	2950	1550	2750
95001	-40	-70	95000	5700	3355	DN 150	380/3/50	2950	2200	3000
120001	-40	-70	120000	7200	4238	DN 150	380/3/50	2950	2200	3200
160001	-40	-70	160000	9600	5660	DN 150	380/3/50	2950	2500	3400

SIFIR HAVA KAYIPLI / SOĞUTMALI KİMYASAL KURUTUCULAR

20002	-40	-70	20000	1200	707	DN 80	2580	1200	1800
25002	-40	-70	25000	1500	883	DN 80	2600	1200	1800
30002	-40	-70	30000	1800	1060	DN 80	2700	1300	2400
40002	-40	-70	40000	2400	1412	DN 100	2950	1350	2500
50002	-40	-70	50000	3000	1766	DN 100	2950	1450	2600
75002	-40	-70	75000	4500	2649	DN 125	2950	1550	2750
95002	-40	-70	95000	5700	3355	DN 150	2950	2200	3000
120002	-40	-70	120000	7200	4238	DN 150	2950	2200	3200
160002	-40	-70	160000	9600	5660	DN 150	2950	2500	3400

FİRMAMIZ KATALOGDAKİ DEĞERLERİ ARAŞTIRMA, GELİŞTİRME ÇALIŞMALARINA GÖRE PARALEL OLARAK DEĞİŞTİREBİLİR.

DÜZELTME FAKTÖRÜ

FARKLI ÇALIŞMA BASINCI İÇİN DÜZELTME FAKTÖRLERİ

BAR	3	4	5	6	7	8	9	10
Fc:1	0,50	0,60	0,74	0,86	1,00	1,10	1,20	1,30

GİRİŞ SICAKLIĞI ÇALIŞMA BASINCI İÇİN DÜZELTME FAKTÖRLERİ

°C	25	30	35	40	45	50
Fc:T	1,10	1,05	1,00	0,90	0,70	0,60



FİRMAMIZ KATALOGDAKİ DEĞERLERİ ARAŞTIRMA, GELİŞTİRME ÇALIŞMALARINA GÖRE PARALEL OLARAK DEĞİŞTİREBİLİR.
DAHA BÜYÜK KAPASİTELER VE MODELLER İÇİN LÜTFEN EKİBİMİZLE İLETİŞİME GEÇİNİZ.